



REGIONE
LAZIO



Call OpenCultura in OpenHub

ALLEGATO C

SCHEDE TECNICHE

 OPENHUB
LAZIO

OPEN HUB scheda tecnica Cassino

Open HUB Cassino è uno dei 4 centri di innovazione **“Cultura Socialità e Lavoro”** finanziati da Regione Lazio e dal Fondo Sociale Europeo gestiti dal RTI di cui Fondazione Giacomo Brodolini srl sb è capofila.

I locali di Open HUB Cassino sono siti al piano terra di via Ivano e Bonomi, 2 - Cassino.

L’immobile ha una metratura complessiva di 325,00 mq ed il gestore dell’immobile è il partner progettuale **Consorzio Stedi**.

Sono presenti :

- 1 open space con desk accoglienza e con 16 postazioni di coworking;
- 1 sala con 2 desk per servizi a cittadini/impreses;
- 1 sala riunioni con capienza fino a 8 persone;
- 2 due spazi dedicati all’ auto-consultazione/auto-orientamento per un totale di 8 postazioni
- 1 aula per la formazione/informatica con 16 postazioni multimediali con sistema audio/video, monitor, proiettore;
- 1 sala conferenze/eventi con capienza fino a 25 posti completo di diffusori, monitor, proiettore;
- 1 sala coordinatore e amministrazione/comunicazione con 4 postazioni di lavoro;
- Rete Internet Wi-fi in tutti i locali



OPEN HUB scheda tecnica Latina

Open HUB Latina è uno dei 4 centri di innovazione “**Cultura Socialità e Lavoro**” finanziati da Regione Lazio e dal Fondo Sociale Europeo gestiti dal RTI di cui Fondazione Giacomo Brodolini srl sb è capofila.

I locali di Open HUB Latina sono siti al piano rialzato di via Tiberio, 32, Latina.

L’unità immobiliare occupa una superficie di circa 548 mq, tutta sullo stesso piano; per il bando sono messe a disposizione 420 mq in uso esclusivo per le attività previste dallo stesso. In aggiunta vi è un locale (cantina) di 121 mq, posto al piano interrato e accessibile tramite rampa esterna.

Il gestore dell’immobile è il partner progettuale **IAL Nazionale**.

Sono presenti:

- 1 spazio coworking con 12 postazioni
- 1 sala riunioni per 8 pax
- 1 sala conferenze per 41 pax con video proiettore, schermo ed impianto audio.
- 1 sala formazione con 11 postazioni multimediali con pc desktop, 1 postazione relatore, video proiettore, schermo ed impianto audio.
- Rete Internet Wi-fi in tutti i locali

OPEN HUB scheda tecnica Rieti

Open HUB Rieti è uno dei 4 centri di innovazione “Cultura Socialità e Lavoro” finanziati da Regione Lazio e dal Fondo Sociale Europeo gestiti dal RTI di cui Fondazione Giacomo Brodolini srl sb è capofila.

I locali di Open HUB Rieti sono siti al terzo piano di via G. Pennesi 2- Rieti.

L’immobile ha una metratura complessiva di 263,85 mq.

Il gestore dell’immobile è il partner progettuale **Euroscuola Rieti**.

Sono presenti :

- 1 Open Space con Desk Accoglienza
- 1 sala con 2 Desk consulenza per servizi a cittadini e imprese con open space dedicato all’auto-consultazione e auto-orientamento per un totale di 2 postazioni fornite di tablet
- 1 spazio Co-working con nr 14 postazioni open
- 1 aula formazione/informatica con 14 postazioni multimediali, postazione formatore, con sistema audio/video e proiettore
- 1 sala conferenze/eventi con capienza fino a 29 posti completo di postazione multimediale per speaker, sistema audio/video e proiettore
- 1 sala amministrazione con postazione coordinatore e 4 postazioni di lavoro
- 1 sala riunioni con capienza fino a 8 persone e desk con 1 postazione di lavoro
- Rete internet Wi-Fi in tutti i locali

OPEN HUB scheda tecnica Viterbo

Open HUB Viterbo è uno dei 4 centri di innovazione **“Cultura Socialità e Lavoro”** finanziati da Regione Lazio e dal Fondo Sociale Europeo gestiti dal RTI di cui Fondazione Giacomo Brodolini srl sb è capofila.

I locali di Open HUB Viterbo sono siti al piano terra di via Luigi Rossi Danielli 11- Viterbo.

L’immobile ha una metratura complessiva di 267,10 mq

Il gestore dell’immobile è il partner progettuale **STEDI Sviluppo Telecomunicazioni EDI.**

Sono presenti:

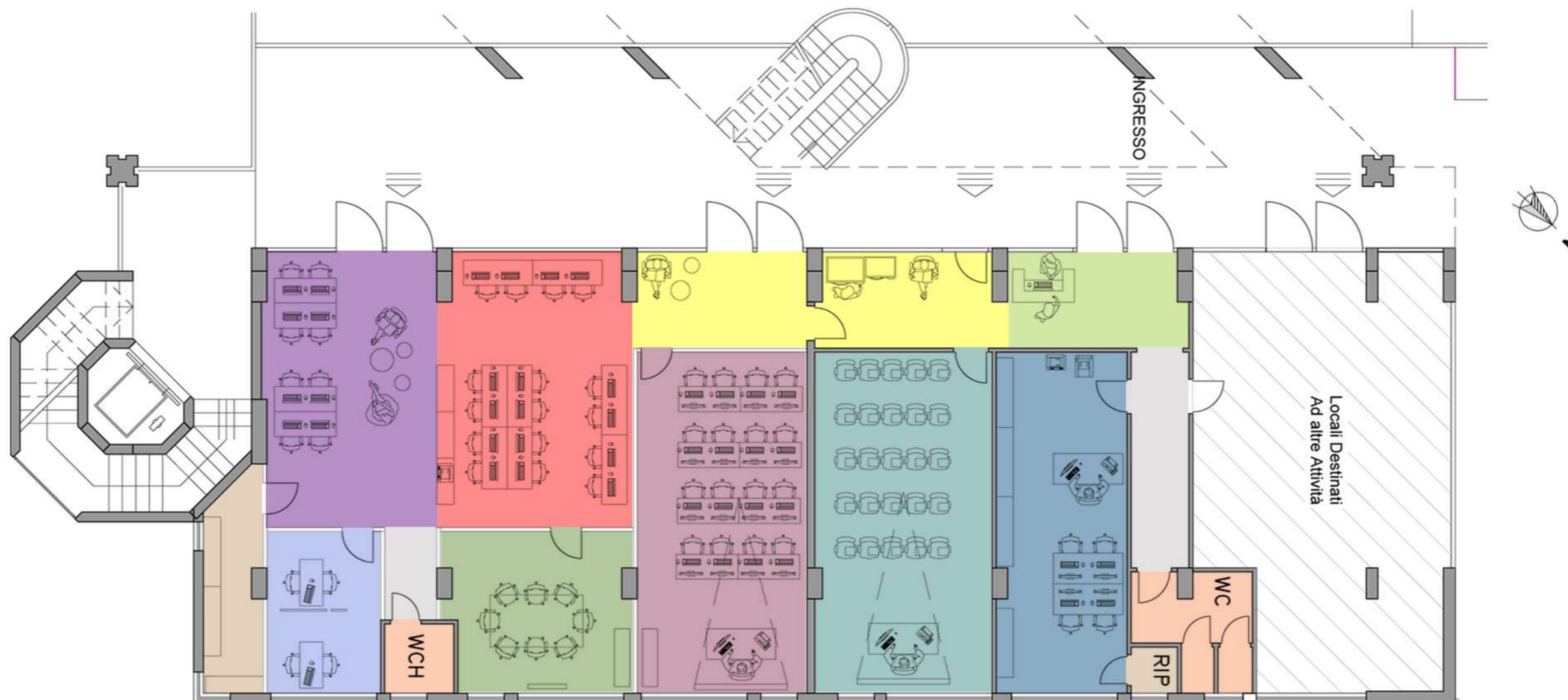
- 1 open space coworking con 8 postazioni
- 1 sala riunioni per 8 pax
- 1 sala conferenze per 28 pax con video proiettore, schermo ed impianto audio.
- 1 sala formazione con 12 postazioni multimediali con pc desktop, 1 postazione relatore, video proiettore, schermo ed impianto audio.
- Rete Internet Wi-fi in tutti i locali



Seguono disegni delle planimetrie dei locali di ogni Hub. È possibile chiedere un sopralluogo previa appuntamento.



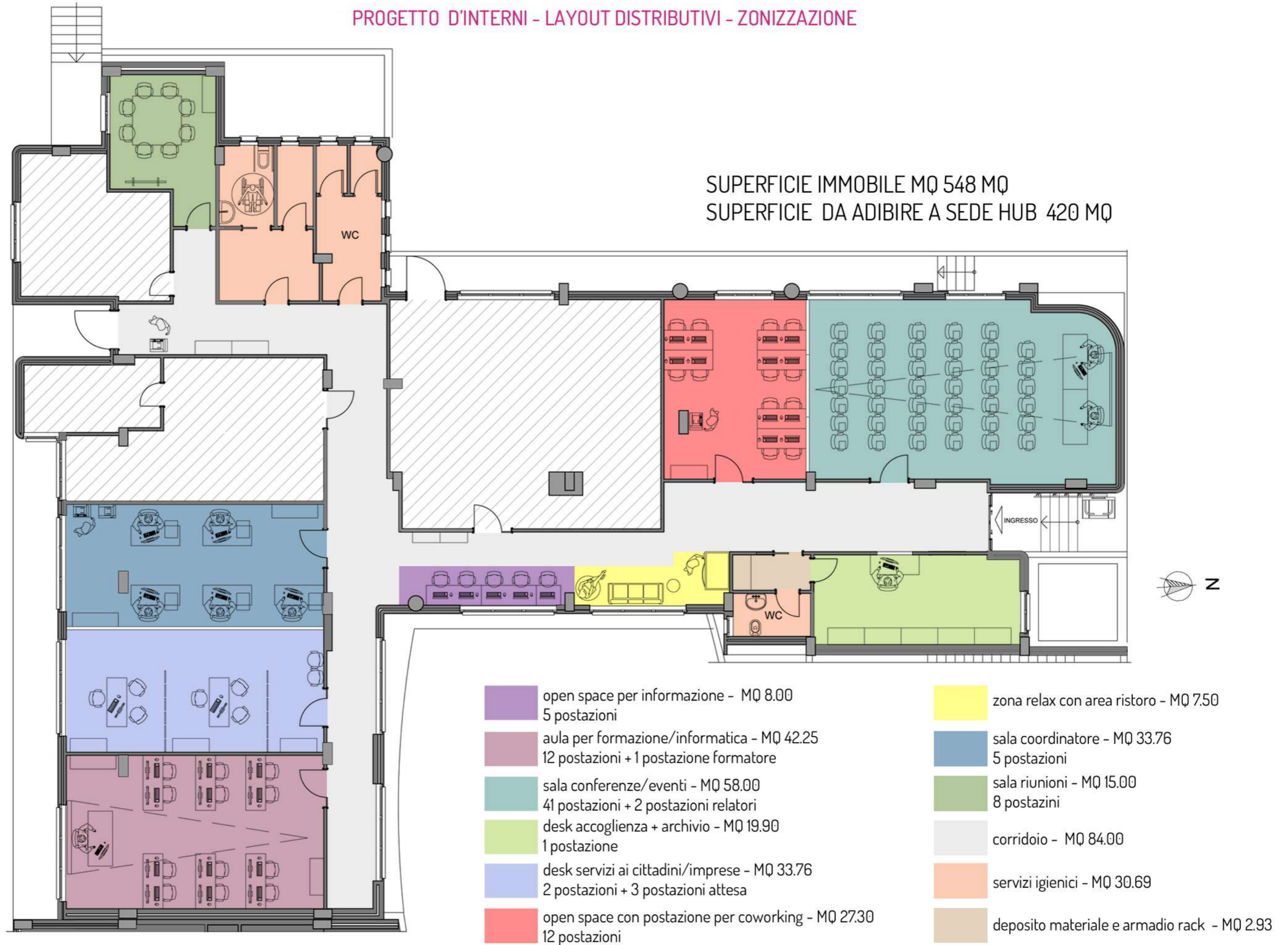
PROGETTO D'INTERNI - LAYOUT DISTRIBUTIVI - ZONIZZAZIONE



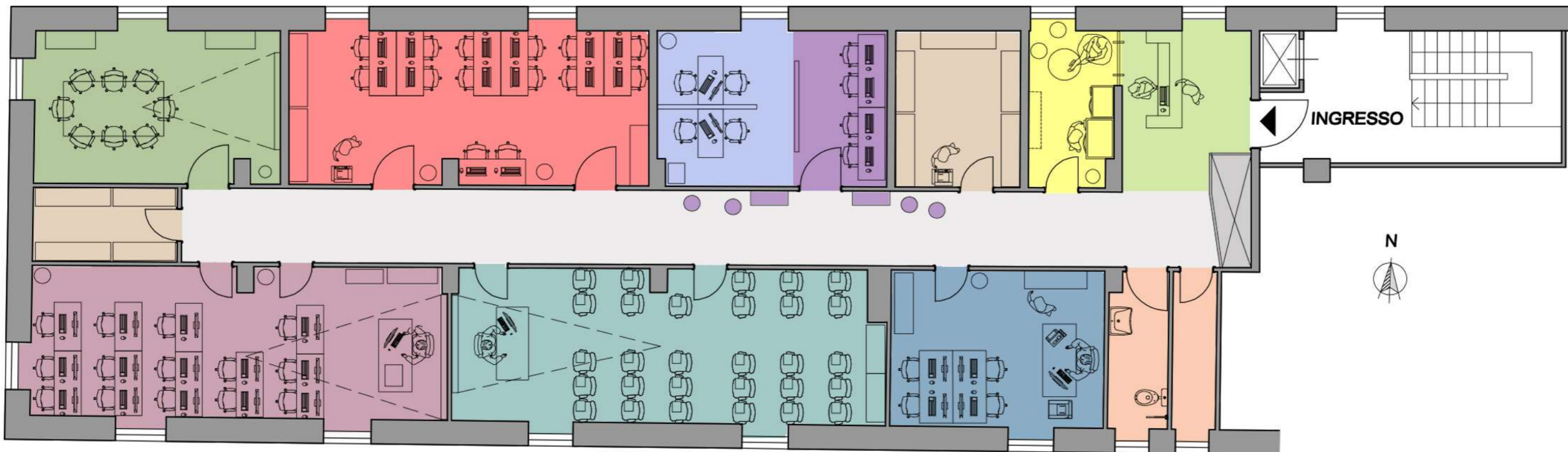
SUPERFICIE IMMOBILE MQ 350 MQ
 SUPERFICIE DA ADIBIRE A SEDE HUB 280 MQ

- | | | | |
|--|---|---|---|
|  | open space per informazione, auto-consultazione auto-orientamento - MQ 31.46 - 8 postazioni |  | zona relax con area ristoro - MQ 22,66 |
|  | aula per formazione/informatica - MQ 39.00
1 postazione formatore + 16 postazio |  | sala coordinatore/sala amministrazione - MQ 30,00
5 postazioni |
|  | sala conferenze/eventi - MQ 40.55 - 1 postazione speaker + 25 posti |  | sala riunioni - MQ 19.70 - 8 posti |
|  | desk accoglienza - MQ 11.60 - 1 postazione |  | corridoio - MQ 11.76 |
|  | desk servizi ai cittadini/impres - MQ 12.39 - 2 postazioni |  | servizi igienici - MQ 11.19 |
|  | open space con postazioni per il coworking - MQ 35.67
16 postazioni open |  | stanza per deposito materiale e archivio - MQ 9.70 |

PROGETTO D'INTERNI - LAYOUT DISTRIBUTIVI - ZONIZZAZIONE



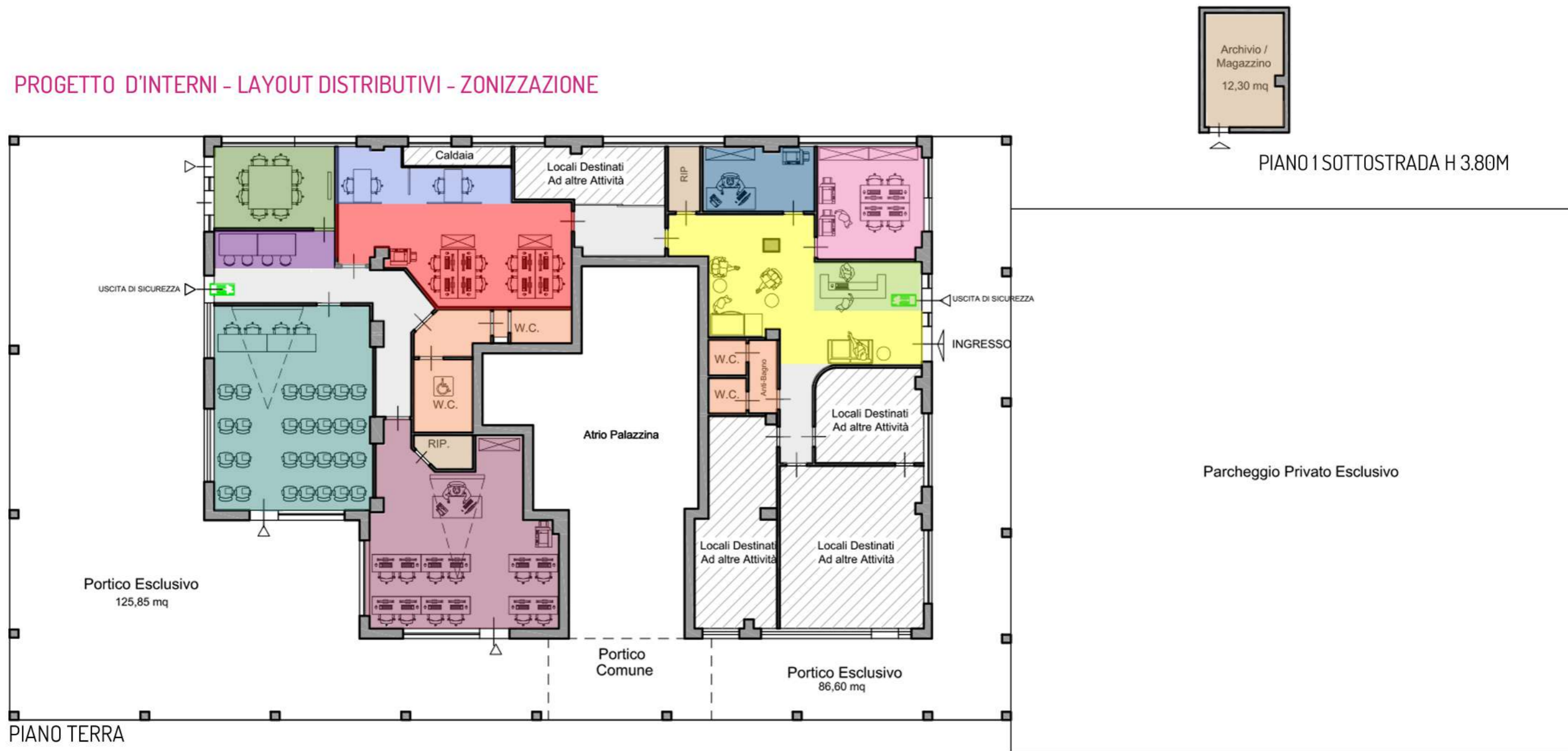
PROGETTO D'INTERNI - LAYOUT DISTRIBUTIVI - ZONIZZAZIONE



SUPERFICIE COMPLESSIVA IMMOBILE
DA ADIBIRE A SEDE HUB MQ 263.85

- | | | | |
|--|--|---|--|
|  | open space per informazione, auto-consultazione auto-orientamento - MQ 9.00 - 4 + 4 postazioni |  | zona relax con area ristoro - MQ 8.00 |
|  | aula per formazione/informatica - MQ 36.80 - 1 postazione formatore + 14 postazioni |  | sala coordinatore/sala amministrazione - MQ 19.70 - 5 postazioni |
|  | sala conferenze/eventi - MQ 38.00 - 1 postazione speaker + 29 posti |  | sala riunioni - MQ 22.00 - 8 posti |
|  | desk accoglienza - MQ 9.40 - 1 postazione |  | corridoio - MQ 45.60 |
|  | desk servizi ai cittadini/impresie - MQ 13.00 - 2 postazioni |  | servizi igienici - MQ 9.30 |
|  | open space con postazioni per il coworking - MQ 32.80
14 postazioni open |  | stanza per deposito materiale e archivio - MQ 17.90 |
| | |  | centrale termica - MQ 2.35 |

PROGETTO D'INTERNI - LAYOUT DISTRIBUTIVI - ZONIZZAZIONE



PIANO 1 SOTTOSTRADA H 3.80M

Parcheggio Privato Esclusivo

- open space per informazione - MQ 5.98
4 postazioni
- aula per formazione/informatica - MQ 44.95
1 postazione formatore +2 postazioni
- sala conferenze/eventi - MQ 43.55
4 postazioni relatori + 28 postazioni
- desk accoglienza - MQ 7.35
1 postazione
- desk servizi ai cittadini/imprese - MQ 10.07
2 postazioni
- open space con postazione per il coworking - MQ 28.00
8 postazioni
- zona relax con area ristoro - MQ 28.65
- sala coordinatore - MQ 9.70
1 postazione
- sala riunioni - MQ 13.30
8 postazioni
- sala amministrazione /comunicazione - MQ 15.85
4 postazioni
- servizi igienici - MQ 20.10
- stanza per deposito materiale e archivio - MQ 17.47
- corridoio - MQ 22.13

SUPERFICIE IMMOBILE

Interna MQ 407.60

Esterna -portico esclusivo MQ 212.45

SUPERFICIE DA ADIBIRE A SEDE HUB

Piano Terra MQ 254.80

Piano Seminterrato MQ 12.30

Portico esclusivo MQ 212.45